



MARKETING OPERATIONNEL

**LOGISTIQUE PUBLI PROMO**

The background of the advertisement features two silver forks crossed at their handles, resting on a dark, textured surface. The lighting is dramatic, highlighting the metallic sheen of the forks and creating deep shadows. The text is overlaid on the upper right portion of the image.

Aux fourchettes de prix

nous préférons

**le service sur-mesure**

# Flux maîtrisés

# clients satisfaits



## OPERATIONNEL

Campagnes promotionnelles.  
Confection et expéditions de kits.  
Echantillonnage.  
Opérations d'animations,  
stimulations.



## GESTION D'IMPRIMES

Imprimés de gestion.  
Documentations technique et  
commerciales  
Brochures, dépliants, catalogues.  
Mise sous pli non mécanisable.



## GESTION DE STOCKS

Contrôles à réception.  
Gestion de stock.  
Interface web client dédié.  
Conseil à l'optimisation.  
Stockage sécurisé.  
Alertes stock



## EVENT

Stockage.  
Conditionnement et préparation  
sur-mesure.  
Livraison/reprise sur site.  
Contrôles retours.

Process éprouvés

**Temps maîtrisé**



## Qualité des réceptions

- ❏ **Intégration du planning** de réception de vos outils publi-promotionnels,
- ❏ **contrôles systématiques** des réceptions,
- ❏ **mise en place de procédures spécifiques** à votre demande, alerte des anomalies constatées, transmission des informations à chaque étape du process.

## Expéditions & tracking

- ❏ **Choix des solutions d'expédition** au plus près des besoins de votre réseau (BtB, BtC, Point Relais, envoi sms livraison, etc).
- ❏ **Reporting complet** sur le suivi des expéditions et des livraisons par opération.

## Stockage & Conditionnement

- ❏ **Une surface adaptée** aux produits imprimés et sensibles, des solutions pour optimiser vos coûts de stockage et analyser votre stock.
- ❏ **Des conditionnements adaptés** pour :
  - protéger vos produits pendant leur acheminement,
  - réduire le coût du transport,
  - répondre aux contraintes d'espace et de manipulation de vos destinataires.





Une équipe à taille humaine :

sens du service

et qualité de la relation client

Nous attachons une très grande importance à la qualité de notre relation client. Notre équipe, à taille humaine, est animée par l'écoute et la qualité de service.

Pour chaque projet confié, des équipes dédiées sont constituées, briefées et responsabilisées...

**Notre valeur ajoutée : la connaissance du métier et de fortes compétences dans le conseil en communication, la fabrication et la logistique, depuis plus de 20 ans.**

Enfin, nous pouvons nous appuyer sur notre réseau de partenaires et fournisseurs, réactif, pertinent et d'une efficacité redoutable.

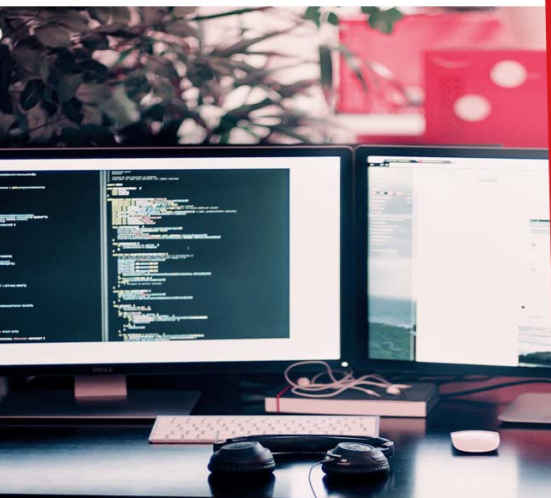
DECouvrez

# SO'WEB

ESPACE CLIENT 

## Solution Full Web Client

Plateforme dédiée et personnalisable  
Démonstration sur demande



ACCES WEB SECURISE

ESPACE ADMINISTRATEUR

MODULE DEDIE POUR  
VOTRE RESEAU

GESTION DE VOS STOCKS

GESTION ANALYTIQUE

ETAT DES STOCKS

MOUVEMENTS DE STOCKS

GESTION DE VOS CAMPAGNES  
OPERATIONNELLES

SUIVIS DES COMMANDES

SUIVIS DES LIVRAISONS



Rencontrons-nous



25 Rue des Frères Lumière  
69680 Chassieu - France

Tél : 04 78 40 67 67

Fax : 04 78 40 49 21

contact@sologmarketing.com

www.sologmarketing.com